

**КОМИТЕТ ИМУЩЕСТВЕННЫХ ОТНОШЕНИЙ
АДМИНИСТРАЦИИ ПЕРМСКОГО МУНИЦИПАЛЬНОГО РАЙОНА**

РАСПОРЯЖЕНИЕ

15.02.2022

№ 613

**Об установлении публичного
сервитута на часть земельных
участков**

В соответствии со ст. 23, гл. V.7 Земельного кодекса Российской Федерации, Федеральным законом от 25.10.2001 № 137-ФЗ «О введении в действие Земельного кодекса Российской Федерации», пп. 3.7.5 п. 3.7 разд. 3 Положения о комитете имущественных отношений администрации Пермского муниципального района, утвержденного решением Земского Собрания Пермского муниципального района Пермского края от 22.12.2016 № 178, на основании ходатайства открытого акционерного общества «Межрегиональная распределительная сетевая компания Урала» (ИНН 6671163413, ОГРН 1056604000970) (далее - ОАО «МРСК Урала») от 08.10.2021 № 21:

1. Установить в интересах ОАО «МРСК Урала» публичный сервитут общей площадью 18730 кв.м на часть земельных участков:
 - с кадастровым номером 59:32:0680001:10013, расположенный по адресу: Пермский край, Пермский район, Култаевское с/п, с. Култаево, ул. Деревенская;
 - с кадастровым номером 59:32:0680001:10019, расположенный по адресу: Пермский край, Пермский район, Култаевское с/п, с. Култаево, ул. Садовая;
 - с кадастровым номером 59:32:0680001:10044, расположенный по адресу: Пермский край, Пермский район, Култаевское с/п, с. Култаево, ул. Садовая;
 - с кадастровым номером 59:32:0680001:10114, расположенный по адресу: Пермский край, Пермский район, Култаевское с/п, с. Култаево, ул. Деревенская, 3;
 - с кадастровым номером 59:32:0680001:10309, расположенный по адресу: Пермский край, Пермский район, Култаевское с/п, с. Култаево, ул. Деревенская, 15;
 - с кадастровым номером 59:32:0680001:10313, расположенный по адресу: Пермский край, Пермский район, Култаевское с/п, с. Култаево, ул. Садовая, д. 8;
 - с кадастровым номером 59:32:0680001:10877, расположенный по адресу: Пермский край, Пермский район, Култаевское с/п, с. Култаево, ул. Нагорная, з/у 1;
 - с кадастровым номером 59:32:0680001:10923, расположенный по адресу: Пермский край, Пермский район, Култаевское с/п, с. Култаево, ул. Нагорная;

- с кадастровым номером 59:32:0680001:3913, расположенный по адресу: Пермский край, Пермский район, Култаевское с/п, с. Култаево, ул. Нагорная, 9;
- с кадастровым номером 59:32:0680001:4446, расположенный по адресу: Пермский край, Пермский район, Култаевское с/п, с. Култаево, ул. Нагорная, д. 13а;
- с кадастровым номером 59:32:0680001:4462, расположенный по адресу: Пермский край, Пермский район, Култаевское с/п, с. Култаево, ул. Нагорная, д. 13а;
- с кадастровым номером 59:32:0680001:4546, расположенный по адресу: Пермский край, Пермский район, Култаевское с/п, с. Култаево, ул. Садовая, дом 9;
- с кадастровым номером 59:32:0680001:499, расположенный по адресу: Пермский край, Пермский район, Култаевское с/п, с. Култаево, ул. Нагорная, з/у 2/6;
- с кадастровым номером 59:32:0680001:6685, расположенный по адресу: Пермский край, Пермский район, Култаевское с/п, с. Култаево;
- с кадастровым номером 59:32:0680001:7588, расположенный по адресу: Пермский край, Пермский район, Култаевское с/п, с. Култаево, ул. Нагорная, 8;
- с кадастровым номером 59:32:0680001:7675, расположенный по адресу: Пермский край, Пермский район, Култаевское с/п, с. Култаево;
- с кадастровым номером 59:32:0680001:8074, расположенный по адресу: Пермский край, Пермский район, Култаевское с/п, с. Култаево, с южной стороны коттеджной застройки ОАО "Камская долина";
- с кадастровым номером 59:32:0680001:8578, расположенный по адресу: Пермский край, Пермский район, Култаевское с/п, с. Култаево, ул. Нагорная, 9б;
- с кадастровым номером 59:32:0680001:8703, расположенный по адресу: Пермский край, Пермский район, Култаевское с/п, с. Култаево, ул. Нагорная;
- с кадастровым номером 59:32:0680001:8704, расположенный по адресу: Пермский край, Пермский район, Култаевское с/п, с. Култаево, ул. Березовая;
- с кадастровым номером 59:32:0680001:8913, расположенный по адресу: Пермский край, Пермский район, Култаевское с/п, с. Култаево, ул. Нагорная;
- с кадастровым номером 59:32:0680001:9078, расположенный по адресу: Пермский край, Пермский район, Култаевское с/п, с. Култаево, ул. Нагорная, д. 3а;
- с кадастровым номером 59:32:0680001:9100, расположенный по адресу: Пермский край, Пермский район, Култаевское с/п, с. Култаево, ул. Нагорная, з/у 2/8;
- с кадастровым номером 59:32:0680001:9400, расположенный по адресу: Пермский край, Пермский район, Култаевское с/п, с. Култаево, ул. Нагорная, з/у 11а;
- с кадастровым номером 59:32:0680001:9401, расположенный по адресу: Пермский край, Пермский район, Култаевское с/п, с. Култаево, ул. Нагорная, з/у 11;

- с кадастровым номером 59:32:0680001:9490, расположенный по адресу: Пермский край, Пермский район, Култаевское с/п, с. Култаево, ул. Деревенская;
- с кадастровым номером 59:32:0680001:9714, расположенный по адресу: Пермский край, Пермский район, Култаевское с/п, с. Култаево, ул. Садовая, д. 11а;
- с кадастровым номером 59:32:0680001:9867, расположенный по адресу: Пермский край, Пермский район, Култаевское с/п, с. Култаево, ул. Садовая, дом 5;
- с кадастровым номером 59:32:0680001:991, расположенный по адресу: Пермский край, Пермский район, Култаевское с/п, с. Култаево, ул. Нагорная, д. 2/5;
- с кадастровым номером 59:32:3250016:228, расположенный по адресу: Пермский край, Пермский район, Култаевское с/п, с. Култаево, ул. Деревенская, 1;
- с кадастровым номером 59:32:3250016:372, расположенный по адресу: Пермский край, Пермский район, Култаевское с/п, с. Култаево, ул. 9 мая, д. 5;
- с кадастровым номером 59:32:3250016:262, расположенный по адресу: Пермский край, Пермский район, Култаевское с/п, с. Култаево, ул. 9 мая, д. 1;
- с кадастровым номером 59:32:3250001:11720, расположенный по адресу: Пермский край, Пермский район, Култаевское с/п, северное направление по левой стороне автодороги Култаево-Нижние Муллы;
- с кадастровым номером 59:32:0000000:78, расположенный по адресу: Пермский край, Пермский р-н, а\д «Култаево-Нижние Муллы»;
- с кадастровым номером 59:32:3250019:315, расположенный по адресу: Пермский край, Пермский р-н, Култаевское с/п, снт "Черемушки", Участок 1/4;
- с кадастровым номером 59:32:3250019:325, расположенный по адресу: Пермский край, Пермский р-н, Култаевское с/п, тер. СНТ Черемушки, з/у 7/3;
- с кадастровым номером 59:32:3250019:382, расположенный по адресу: Пермский край, Пермский р-н, Култаевское с/п, с/т "Черемушки", участок 4/3;
- с кадастровым номером 59:32:3250019:387, расположенный по адресу: Пермский край, Пермский р-н, Култаевское с/п, снт Черемушки, участок 6/3;
- с кадастровым номером 59:32:3250019:426, расположенный по адресу: Пермский край, Пермский р-н, Култаевское с/п, снт Черемушки, участок 6/4;
- с кадастровым номером 59:32:3250019:472, расположенный по адресу: Пермский край, Пермский р-н, Култаевское с/п, с/т Черемушки;
- с кадастровым номером 59:32:3250019:487, расположенный по адресу: Пермский край, Пермский р-н, Култаевское с/п, с. Култаево, с/т Черемушки, колхоза "Россия";

- с кадастровым номером 59:32:3250019:495, расположенный по адресу: Пермский край, Пермский р-н, Култаевское с/п, снт Черемушки, Участок 10/4;
- с кадастровым номером 59:32:3250019:510, расположенный по адресу: Пермский край, Пермский р-н, Култаевское с/п, сдт Черемушки;
- с кадастровым номером 59:32:3250019:512, расположенный по адресу: Пермский край, Пермский р-н, Култаевское с/п, с/т Черемушки, Участок № 5/4;
- с кадастровым номером 59:32:3250019:56, расположенный по адресу: Пермский край, Пермский р-н, Култаевское с/п, с/т Черемушки;
- с кадастровым номером 59:32:3250017:132, расположенный по адресу: Пермский край, Пермский р-н, Култаевское с/п, с/т Россияночка;
- с кадастровым номером 59:32:3250017:133, расположенный по адресу: Пермский край, Пермский р-н, Култаевское с/п, с/т Россияночка;
- с кадастровым номером 59:32:3250017:149, расположенный по адресу: Пермский край, Пермский р-н, Култаевское с/п, с/т Россияночка, улица 2, участок 14;
- с кадастровым номером 59:32:3250017:157, расположенный по адресу: Пермский край, Пермский р-н, Култаевское с/п, тер. снт Нагорный, ул 1-я, з/у 15;
- с кадастровым номером 59:32:3250017:161, расположенный по адресу: Пермский край, Пермский р-н, Култаевское с/п, тер. СНТ Нагорный, ул. 3, з/у 1;
- с кадастровым номером 59:32:3250017:164, расположенный по адресу: Пермский край, Пермский р-н, Култаевское с/п, снт "Нагорный", ул. 2, уч. 9;
- с кадастровым номером 59:32:3250017:172, расположенный по адресу: Пермский край, Пермский р-н, Култаевское с/п, с/т Россияночка;
- с кадастровым номером 59:32:3250017:173, расположенный по адресу: Пермский край, Пермский р-н, Култаевское с/п, с/т Россияночка;
- с кадастровым номером 59:32:3250017:176, расположенный по адресу: Пермский край, Пермский р-н, Култаевское с/п, снт Россияночка, дом на Участке 10;
- с кадастровым номером 59:32:3250017:177, расположенный по адресу: Пермский край, Пермский р-н, Култаевское с/п, с/т Россияночка, улица 2, участок 4;
- с кадастровым номером 59:32:3250017:180, расположенный по адресу: Пермский край, Пермский р-н, Култаевское с/п, снт "Нагорный", ул. 6, уч-к 8;
- с кадастровым номером 59:32:3250017:184, расположенный по адресу: Пермский край, Пермский р-н, Култаевское с/п, с/т Россияночка;
- с кадастровым номером 59:32:3250017:188, расположенный по адресу: Пермский край, Пермский р-н, Култаевское с/п, тер. снт Нагорный, ул 3-я, з/у 3;

- с кадастровым номером 59:32:3250017:192, расположенный по адресу: Пермский край, Пермский р-н, Култаевское с/п, к/с "Россияночка";
- с кадастровым номером 59:32:3250017:208, расположенный по адресу: Пермский край, Пермский р-н, Култаевское с/п, с/т Россияночка, улица 4, участок 5;
- с кадастровым номером 59:32:3250017:207, расположенный по адресу: Пермский край, Пермский р-н, Култаевское с/п, снт "Нагорный";
- с кадастровым номером 59:32:3250017:210, расположенный по адресу: Пермский край, Пермский р-н, Култаевское с/п, к.с. "Россияночка";
- с кадастровым номером 59:32:3250017:215, расположенный по адресу: Пермский край, Пермский р-н, Култаевское с/п, к.с. "Россияночка";
- с кадастровым номером 59:32:3250017:221, расположенный по адресу: Пермский край, Пермский р-н, Култаевское с/п, тер. СНТ Нагорный, ул. 5-я, з/у 1;
- с кадастровым номером 59:32:3250017:222, расположенный по адресу: Пермский край, Пермский р-н, Култаевское с/п, с/т Россияночка, улица 2-я, участок 1;
- с кадастровым номером 59:32:3250017:227, расположенный по адресу: Пермский край, Пермский р-н, Култаевское с/п, снт "Нагорный", ул. 4, уч-к 4;
- с кадастровым номером 59:32:3250017:231, расположенный по адресу: Пермский край, Пермский р-н, Култаевское с/п, к/с Россияночка;
- с кадастровым номером 59:32:3250017:236, расположенный по адресу: Пермский край, Пермский р-н, Култаевское с/п, с/т Россияночка, улица 6, участок 6;
- с кадастровым номером 59:32:3250017:238, расположенный по адресу: Пермский край, Пермский р-н, Култаевское с/п, снт "Нагорный", ул. 1, уч-к 13;
- с кадастровым номером 59:32:3250017:240, расположенный по адресу: Пермский край, Пермский р-н, Култаевское с/п, с/т "Россияночка", Улица 5, Участок 6;
- с кадастровым номером 59:32:3250017:243, расположенный по адресу: Пермский край, Пермский р-н, Култаевское с/п, с/т "Россияночка", Улица 6, Участок 1;
- с кадастровым номером 59:32:3250017:244, расположенный по адресу: Пермский край, Пермский р-н, Култаевское с/п, снт "Нагорный", ул. 5, уч-к 13;
- с кадастровым номером 59:32:3250017:246, расположенный по адресу: Пермский край, Пермский р-н, Култаевское с/п, с/т Россияночка, улица 5, участок 4;
- с кадастровым номером 59:32:3250017:248, расположенный по адресу: Пермский край, Пермский р-н, Култаевское с/п, снт "Нагорный", ул. 3, уч-к 8;
- с кадастровым номером 59:32:3250017:254, расположенный по адресу: Пермский край, Пермский р-н, Култаевское с/п, с/т Россияночка, ул. 7-я, участок №1;

- с кадастровым номером 59:32:3250017:268, расположенный по адресу: Пермский край, Пермский р-н, Култаевское с/п, с/т "Россияночка", улица 4, участок 10;

- с кадастровым номером 59:32:3250017:276, расположенный по адресу: Пермский край, Пермский р-н, Култаевское с/п, с/т «Россияночка»;

- с кадастровым номером 59:32:3250017:278, расположенный по адресу: Пермский край, Пермский район, Култаевское с/п, с/к "Россияночка";

- с кадастровым номером 59:32:3250017:279, расположенный по адресу: Пермский край, Пермский район, Култаевское с/п, с/к "Россияночка";

- с кадастровым номером 59:32:3250017:283, расположенный по адресу: Пермский край, Пермский район, Култаевское с/п, снт "Нагорный", улица 6, участок 5;

- с кадастровым номером 59:32:3250017:284, расположенный по адресу: Пермский край, Пермский район, Култаевское с/п, снт Нагорный, ул. 6, уч. 7;

- с кадастровым номером 59:32:3250017:287, расположенный по адресу: Пермский край, Пермский район, Култаевское с/п, снт "Нагорный", улица 4, участок 7;

- с кадастровым номером 59:32:3250017:289, расположенный по адресу: Пермский край, Пермский район, Култаевское с/п, снт "Нагорный", улица 3, участок 10;

- с кадастровым номером 59:32:3250017:305, расположенный по адресу: Пермский край, Пермский район, Култаевское с/п, снт Нагорный;

- с кадастровым номером 59:32:3250017:429, расположенный по адресу: Пермский край, Пермский район, Култаевское с/п, тер. снт Нагорный, ул 8-я, з/у 1.

Цель: Для размещения объекта электросетевого хозяйства «ВЛ-0,4 кВ Ф. 1 от ТП 43409».

Срок: 49 лет.

2. Утвердить границы публичного сервитута земельных участков, указанных в п. 1 настоящего распоряжения, согласно прилагаемой схеме расположения границ публичного сервитута.

3. Срок, в течение которого использование указанных в п. 1 настоящего распоряжения земельных участков в соответствии с их разрешенным использованием будет невозможно или существенно затруднено в связи с осуществлением сервитута – не установлен.

4. Порядок установления зон с особыми условиями использования территорий и содержание ограничений прав на земельные участки в границах таких зон установлен Постановлением Правительства РФ от 24.02.2009 № 160 «О порядке установления охранных зон объектов электросетевого хозяйства и особых условий использования земельных участков, расположенных в границах таких зон».

5. Плата за публичный сервитут не устанавливается в соответствии с ч. 4 ст. 3.6 Федерального закона от 25.10.2001 года № 137-ФЗ «О введении в действие Земельного кодекса Российской Федерации».

6. Комитету имущественных отношений администрации Пермского муниципального района в течение 5 рабочих дней со дня подписания настоящего распоряжения:

6.1. Направить настоящее распоряжение правообладателям земельных участков, указанных в п. 1 распоряжения;

6.2. Направить настоящее распоряжение в Управление Федеральной службы государственной регистрации, кадастра и картографии по Пермскому краю;

6.3. Направить настоящее распоряжение в ОАО «МРСК Урала», а также сведения о лицах, являющихся правообладателями земельных участков, сведения о лицах, подавших заявления об учете их прав (обременений прав) на земельные участки, способах связи с ними, копии документов, подтверждающих права указанных лиц на земельные участки;

6.4. Направить в администрацию Култаевского сельского поселения настоящее распоряжение для опубликования в порядке, установленном для официального опубликования (обнародования) муниципальных правовых актов уставом поселения.

7. Разместить настоящее распоряжение на сайте Пермского муниципального района www.permraion.ru.

8. Настоящее распоряжение вступает в силу со дня его подписания.

9. Контроль исполнения распоряжения оставляю за собой.

И.о. председателя комитета

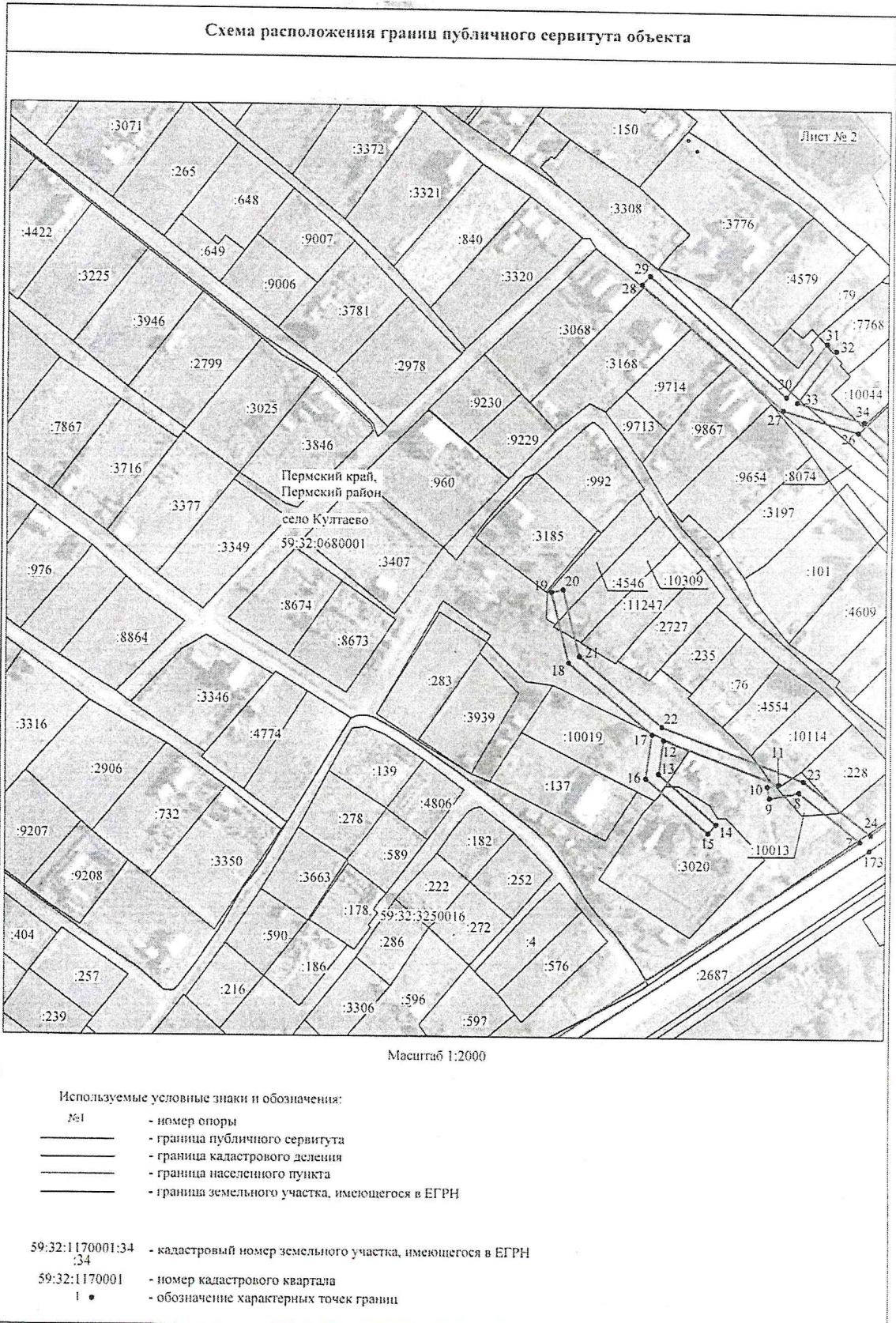


М.В. Королева

Приложение № 1
к распоряжению
комитета имущественных
отношений администрации
Пермского муниципального района
от 15.02.2022 № 613

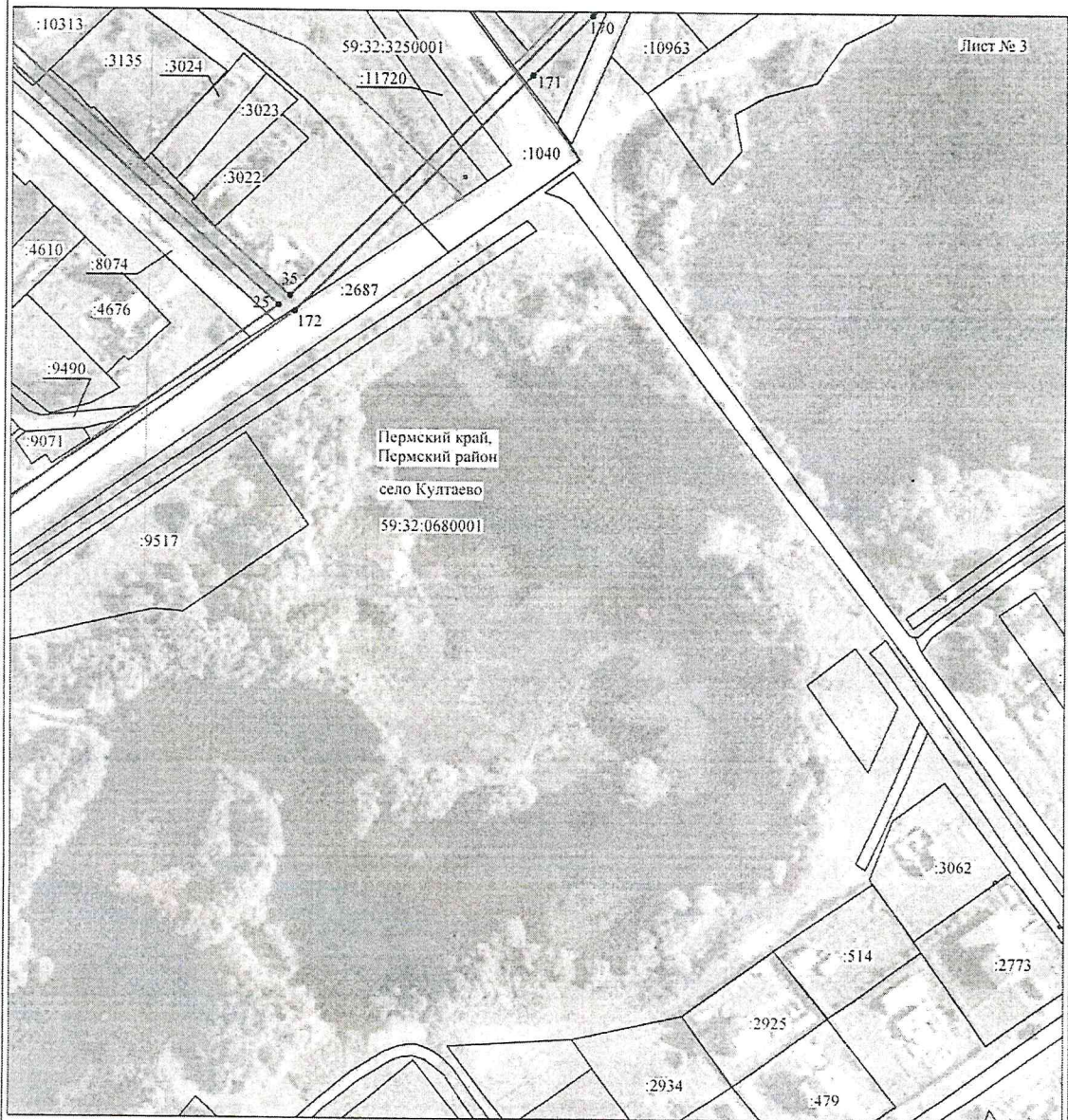


Приложение № 2
к распоряжению
комитета имущественных
отношений администрации
Пермского муниципального района
от 15.02.2022 № 613



Приложение № 3
к распоряжению
комитета имущественных
отношений администрации
Пермского муниципального района
от 15.02.2022 № 613

Схема расположения границ публичного сервитута объекта



Масштаб 1:2000

Используемые условные знаки и обозначения:

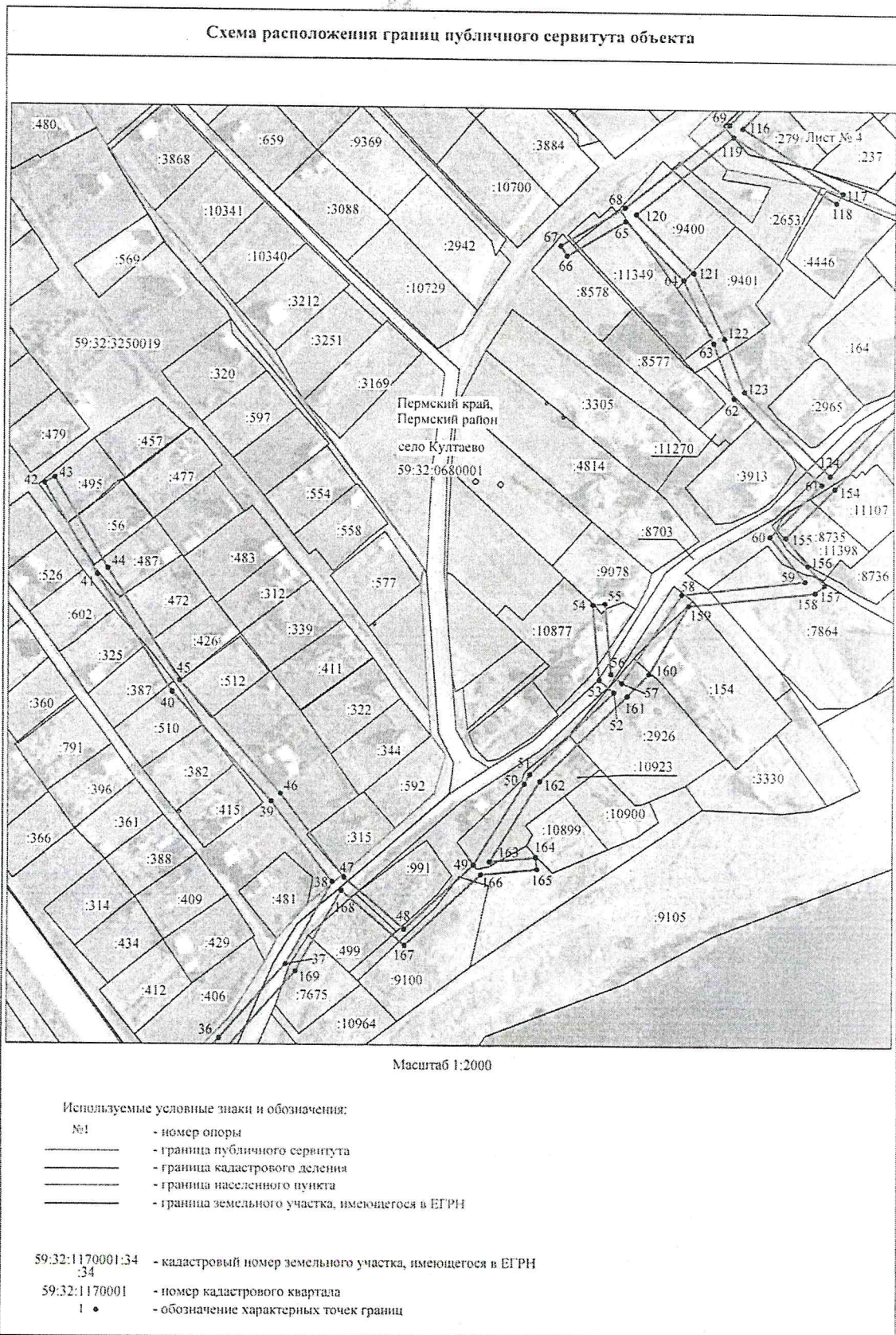
- | | |
|----|---|
| №1 | - номер опоры |
| — | - граница публичного сервитута |
| — | - граница кадастрового деления |
| — | - граница населенного пункта |
| — | - граница земельного участка, имеющегося в ЕГРН |

59:32:1170001:34 - кадастровый номер земельного участка, имеющегося в ЕГРН

59:32:1170001 - номер кадастрового квартала

1 • - обозначение характерных точек границ

Приложение № 4
к распоряжению
комитета имущественных
отношений администрации
Пермского муниципального района
от 15.02.2022 № 613



Приложение № 5
к распоряжению
комитета имущественных
отношений администрации
Пермского муниципального района
от 15.02.2022 № 613

Схема расположения границ публичного сервитута объекта



Масштаб 1:2000

Используемые условные знаки и обозначения:

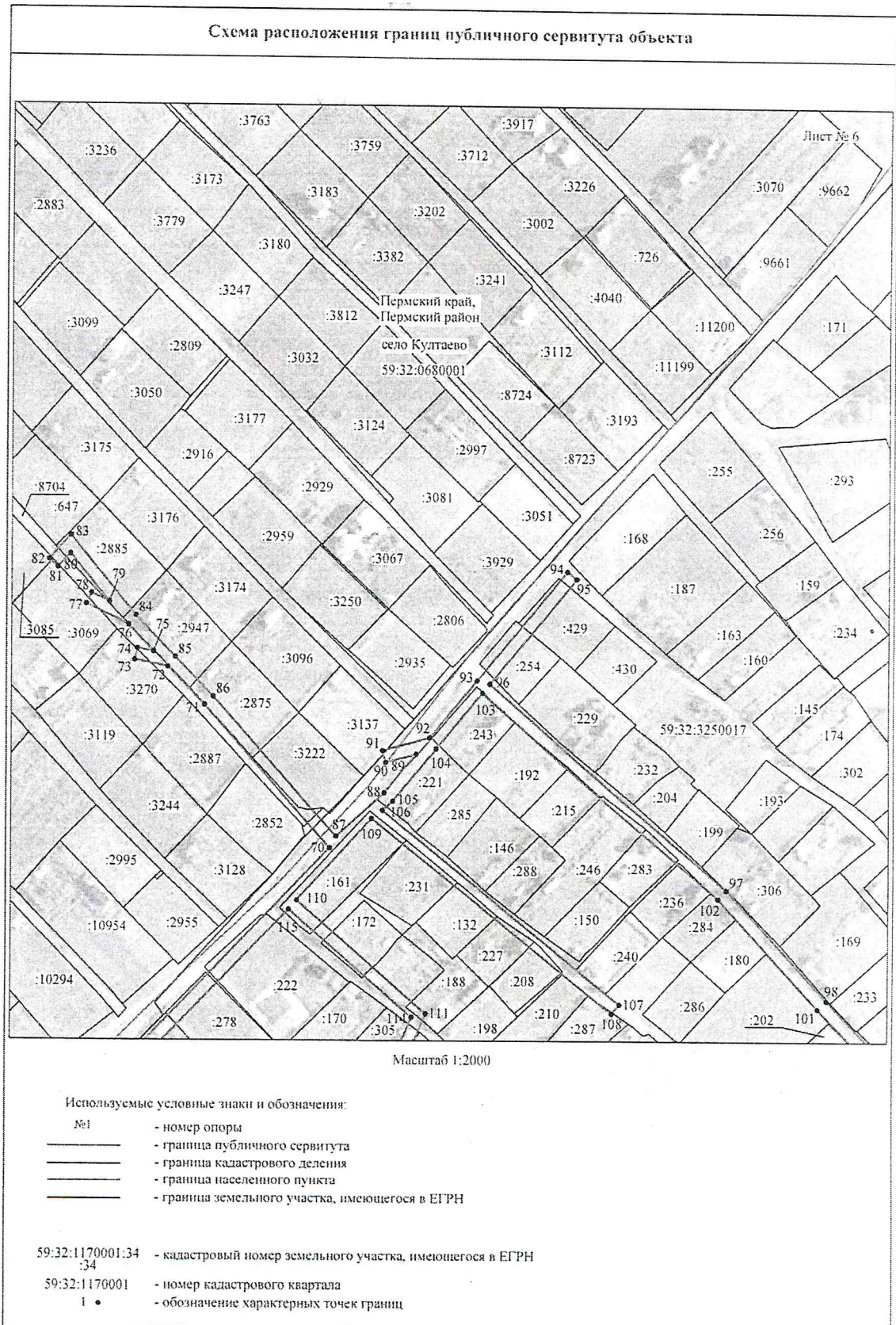
- | | |
|----|---|
| №1 | - номер опоры |
| — | - граница публичного сервитута |
| — | - граница кадастрового деления |
| — | - граница населенного пункта |
| — | - граница земельного участка, имеющегося в ЕГРН |

59:32:1170001:34 - кадастровый номер земельного участка, имеющегося в ЕГРН

59:32:1170001 - номер кадастрового квартала

1 • - обозначение характерных точек границ

Приложение № 6
к распоряжению
комитета имущественных
отношений администрации
Пермского муниципального района
от 15.02.2022 № 613



Приложение № 7
к распоряжению
комитета имущественных
отношений администрации
Пермского муниципального района
от 15.02.2022 № 613

ОПИСАНИЕ МЕСТОПОЛОЖЕНИЯ ГРАНИЦ

Публичный сервитут для размещения объекта электросетевого хозяйства «ВЛ-0,4КВ Ф.1 от ТП 43409»
(наименование объекта, местоположение границ которого описано (далее - объект))

Раздел 1

Сведения об объекте

| Сведения об объекте | | |
|---------------------|--|---|
| № п/п | Характеристики объекта | Описание характеристик |
| 1 | 2 | 3 |
| 1 | Местоположение объекта | Пермский край, Пермский район |
| 2 | Площадь объекта +/- величина погрешности определения площади (Р+/- Дельта Р) | 18730 кв.м ± 27 кв.м |
| 3 | Иные характеристики объекта | Публичный сервитут для размещения объекта электросетевого хозяйства «ВЛ-0,4КВ Ф.1 от ТП 43409» на срок 49 лет |

Приложение № 8
к распоряжению
комитета имущественных
отношений администрации
Пермского муниципального района
от 15.02.2022 № 613

Раздел 2

| Сведения о местоположении границ объекта | | | | | |
|---|---------------|------------|---|--|--|
| 1. Система координат <u>МСК-59, зона 2</u> | | | | | |
| 2. Сведения о характерных точках границ объекта | | | | | |
| Обозначение характерных точек границ | Координаты, м | | Метод определения координат характерной точки | Средняя квадратическая погрешность положения характерной точки (M), м | Описание обозначения точки на местности (при наличии) |
| | X | Y | | | |
| 1 | 2 | 3 | 4 | 5 | 6 |
| 1 | 505332.69 | 2212520.32 | Метод спутниковых геодезических измерений (определений) | 0.10 | - |
| 2 | 505336.81 | 2212523.14 | Метод спутниковых геодезических измерений (определений) | 0.10 | - |
| 3 | 505315.86 | 2212553.73 | Метод спутниковых геодезических измерений (определений) | 0.10 | - |
| 4 | 505291.05 | 2212572.82 | Метод спутниковых геодезических измерений (определений) | 0.10 | - |
| 5 | 505324.52 | 2212605.10 | Метод спутниковых геодезических измерений (определений) | 0.10 | - |
| 6 | 505405.74 | 2212704.23 | Метод спутниковых геодезических измерений (определений) | 0.10 | - |
| 7 | 505522.26 | 2212880.00 | Метод спутниковых геодезических измерений (определений) | 0.10 | - |
| 8 | 505542.65 | 2212854.25 | Метод спутниковых геодезических измерений (определений) | 0.10 | - |
| 9 | 505540.16 | 2212841.99 | Метод спутниковых геодезических измерений (определений) | 0.10 | - |
| 10 | 505545.07 | 2212841.05 | Метод спутниковых геодезических измерений (определений) | 0.10 | - |
| 11 | 505546.00 | 2212845.88 | Метод спутниковых геодезических измерений (определений) | 0.10 | - |
| 12 | 505564.17 | 2212798.13 | Метод спутниковых геодезических измерений (определений) | 0.10 | - |
| 13 | 505550.06 | 2212796.05 | Метод спутниковых геодезических измерений (определений) | 0.10 | - |
| 14 | 505529.09 | 2212819.69 | Метод спутниковых геодезических измерений (определений) | 0.10 | - |
| 15 | 505525.35 | 2212816.38 | Метод спутниковых геодезических измерений (определений) | 0.10 | - |
| 16 | 505548.14 | 2212790.80 | Метод спутниковых геодезических измерений (определений) | 0.10 | - |
| 17 | 505566.65 | 2212793.43 | Метод спутниковых геодезических измерений (определений) | 0.10 | - |
| 18 | 505596.53 | 2212758.94 | Метод спутниковых геодезических измерений (определений) | 0.10 | - |
| 19 | 505625.64 | 2212751.64 | Метод спутниковых геодезических измерений (определений) | 0.10 | - |
| 20 | 505626.85 | 2212756.49 | Метод спутниковых геодезических измерений (определений) | 0.10 | - |
| 21 | 505599.28 | 2212763.41 | Метод спутниковых геодезических измерений (определений) | 0.10 | - |
| 22 | 505569.78 | 2212797.39 | Метод спутниковых геодезических измерений (определений) | 0.10 | - |
| 23 | 505547.38 | 2212856.19 | Метод спутниковых геодезических измерений (определений) | 0.10 | - |
| 24 | 505525.19 | 2212884.41 | Метод спутниковых геодезических измерений (определений) | 0.10 | - |
| 25 | 505598.35 | 2212982.44 | Метод спутниковых геодезических измерений (определений) | 0.10 | - |

Приложение № 9
к распоряжению
комитета имущественных
отношений администрации
Пермского муниципального района
от 15.02.2022 № 613

| | | | | | |
|----|-----------|------------|---|------|---|
| 26 | 505693.99 | 2212878.09 | Метод спутниковых геодезических измерений (определений) | 0.10 | - |
| 27 | 505703.20 | 2212846.59 | Метод спутниковых геодезических измерений (определений) | 0.10 | - |
| 28 | 505755.40 | 2212787.92 | Метод спутниковых геодезических измерений (определений) | 0.10 | - |
| 29 | 505759.13 | 2212791.25 | Метод спутниковых геодезических измерений (определений) | 0.10 | - |
| 30 | 505708.78 | 2212847.87 | Метод спутниковых геодезических измерений (определений) | 0.10 | - |
| 31 | 505731.42 | 2212864.81 | Метод спутниковых геодезических измерений (определений) | 0.10 | - |
| 32 | 505728.42 | 2212868.81 | Метод спутниковых геодезических измерений (определений) | 0.10 | - |
| 33 | 505706.48 | 2212852.42 | Метод спутниковых геодезических измерений (определений) | 0.10 | - |
| 34 | 505698.48 | 2212880.59 | Метод спутниковых геодезических измерений (определений) | 0.10 | - |
| 35 | 505601.58 | 2212986.32 | Метод спутниковых геодезических измерений (определений) | 0.10 | - |
| 36 | 505704.27 | 2213088.27 | Метод спутниковых геодезических измерений (определений) | 0.10 | - |
| 37 | 505734.95 | 2213115.33 | Метод спутниковых геодезических измерений (определений) | 0.10 | - |
| 38 | 505769.47 | 2213134.60 | Метод спутниковых геодезических измерений (определений) | 0.10 | - |
| 39 | 505802.98 | 2213109.15 | Метод спутниковых геодезических измерений (определений) | 0.10 | - |
| 40 | 505847.80 | 2213068.30 | Метод спутниковых геодезических измерений (определений) | 0.10 | - |
| 41 | 505896.32 | 2213037.45 | Метод спутниковых геодезических измерений (определений) | 0.10 | - |
| 42 | 505934.19 | 2213015.19 | Метод спутниковых геодезических измерений (определений) | 0.10 | - |
| 43 | 505936.72 | 2213019.50 | Метод спутниковых геодезических измерений (определений) | 0.10 | - |
| 44 | 505898.93 | 2213041.72 | Метод спутниковых геодезических измерений (определений) | 0.10 | - |
| 45 | 505852.52 | 2213071.37 | Метод спутниковых геодезических измерений (определений) | 0.10 | - |
| 46 | 505806.19 | 2213113.00 | Метод спутниковых геодезических измерений (определений) | 0.10 | - |
| 47 | 505771.40 | 2213139.41 | Метод спутниковых геодезических измерений (определений) | 0.10 | - |
| 48 | 505749.71 | 2213164.60 | Метод спутниковых геодезических измерений (определений) | 0.10 | - |
| 49 | 505776.78 | 2213193.21 | Метод спутниковых геодезических измерений (определений) | 0.10 | - |
| 50 | 505810.73 | 2213214.23 | Метод спутниковых геодезических измерений (определений) | 0.10 | - |
| 51 | 505814.66 | 2213216.48 | Метод спутниковых геодезических измерений (определений) | 0.10 | - |
| 52 | 505848.55 | 2213250.71 | Метод спутниковых геодезических измерений (определений) | 0.10 | - |
| 53 | 505853.82 | 2213244.72 | Метод спутниковых геодезических измерений (определений) | 0.10 | - |
| 54 | 505884.92 | 2213241.99 | Метод спутниковых геодезических измерений (определений) | 0.10 | - |
| 55 | 505885.34 | 2213246.97 | Метод спутниковых геодезических измерений (определений) | 0.10 | - |
| 56 | 505856.20 | 2213249.44 | Метод спутниковых геодезических измерений (определений) | 0.10 | - |
| 57 | 505852.46 | 2213253.88 | Метод спутниковых геодезических измерений (определений) | 0.10 | - |
| 58 | 505889.39 | 2213278.20 | Метод спутниковых геодезических измерений (определений) | 0.10 | - |
| 59 | 505895.24 | 2213329.12 | Метод спутниковых геодезических измерений (определений) | 0.10 | - |

Приложение № 10
к распоряжению
комитета имущественных
отношений администрации
Пермского муниципального района
от 15.02.2022 № 613

| | | | | | |
|----|-----------|------------|---|------|---|
| 60 | 505913.90 | 2213314.48 | Метод спутниковых геодезических измерений (определений) | 0.10 | - |
| 61 | 505935.96 | 2213336.10 | Метод спутниковых геодезических измерений (определений) | 0.10 | - |
| 62 | 505971.65 | 2213299.20 | Метод спутниковых геодезических измерений (определений) | 0.10 | - |
| 63 | 505994.71 | 2213290.69 | Метод спутниковых геодезических измерений (определений) | 0.10 | - |
| 64 | 506020.98 | 2213278.26 | Метод спутниковых геодезических измерений (определений) | 0.10 | - |
| 65 | 506045.27 | 2213254.43 | Метод спутниковых геодезических измерений (определений) | 0.10 | - |
| 66 | 506030.56 | 2213230.60 | Метод спутниковых геодезических измерений (определений) | 0.10 | - |
| 67 | 506034.81 | 2213227.98 | Метод спутниковых геодезических измерений (определений) | 0.10 | - |
| 68 | 506050.95 | 2213254.19 | Метод спутниковых геодезических измерений (определений) | 0.10 | - |
| 69 | 506085.83 | 2213296.62 | Метод спутниковых геодезических измерений (определений) | 0.10 | - |
| 70 | 506172.28 | 2213378.48 | Метод спутниковых геодезических измерений (определений) | 0.10 | - |
| 71 | 506231.53 | 2213326.35 | Метод спутниковых геодезических измерений (определений) | 0.10 | - |
| 72 | 506247.36 | 2213311.16 | Метод спутниковых геодезических измерений (определений) | 0.10 | - |
| 73 | 506250.19 | 2213297.54 | Метод спутниковых геодезических измерений (определений) | 0.10 | - |
| 74 | 506255.09 | 2213298.54 | Метод спутниковых геодезических измерений (определений) | 0.10 | - |
| 75 | 506253.72 | 2213305.23 | Метод спутниковых геодезических измерений (определений) | 0.10 | - |
| 76 | 506265.02 | 2213294.84 | Метод спутниковых геодезических измерений (определений) | 0.10 | - |
| 77 | 506273.61 | 2213277.09 | Метод спутниковых геодезических измерений (определений) | 0.10 | - |
| 78 | 506278.11 | 2213279.26 | Метод спутниковых геодезических измерений (определений) | 0.10 | - |
| 79 | 506274.42 | 2213286.81 | Метод спутниковых геодезических измерений (определений) | 0.10 | - |
| 80 | 506294.50 | 2213270.35 | Метод спутниковых геодезических измерений (определений) | 0.10 | - |
| 81 | 506288.73 | 2213265.12 | Метод спутниковых геодезических измерений (определений) | 0.10 | - |
| 82 | 506292.10 | 2213261.42 | Метод спутниковых геодезических измерений (определений) | 0.10 | - |
| 83 | 506302.05 | 2213270.54 | Метод спутниковых геодезических измерений (определений) | 0.10 | - |
| 84 | 506268.93 | 2213297.81 | Метод спутниковых геодезических измерений (определений) | 0.10 | - |
| 85 | 506251.42 | 2213314.25 | Метод спутниковых геодезических измерений (определений) | 0.10 | - |
| 86 | 506234.92 | 2213330.03 | Метод спутниковых геодезических измерений (определений) | 0.10 | - |
| 87 | 506177.12 | 2213381.13 | Метод спутниковых геодезических измерений (определений) | 0.10 | - |
| 88 | 506195.53 | 2213401.24 | Метод спутниковых геодезических измерений (определений) | 0.10 | - |
| 89 | 506211.60 | 2213414.67 | Метод спутниковых геодезических измерений (определений) | 0.10 | - |
| 90 | 506208.16 | 2213401.82 | Метод спутниковых геодезических измерений (определений) | 0.10 | - |
| 91 | 506212.99 | 2213400.53 | Метод спутниковых геодезических измерений (определений) | 0.10 | - |
| 92 | 506218.25 | 2213420.24 | Метод спутниковых геодезических измерений (определений) | 0.10 | - |
| 93 | 506242.03 | 2213440.17 | Метод спутниковых геодезических измерений (определений) | 0.10 | - |

Приложение № 11
к распоряжению
комитета имущественных
отношений администрации
Пермского муниципального района
от 15.02.2022 № 613

| | | | | | |
|-----|-----------|------------|---|------|---|
| 94 | 506287.92 | 2213477.59 | Метод спутниковых геодезических измерений (определений) | 0.10 | - |
| 95 | 506284.76 | 2213481.46 | Метод спутниковых геодезических измерений (определений) | 0.10 | - |
| 96 | 506240.66 | 2213445.56 | Метод спутниковых геодезических измерений (определений) | 0.10 | - |
| 97 | 506155.04 | 2213543.59 | Метод спутниковых геодезических измерений (определений) | 0.10 | - |
| 98 | 506109.29 | 2213585.64 | Метод спутниковых геодезических измерений (определений) | 0.10 | - |
| 99 | 506062.96 | 2213630.67 | Метод спутниковых геодезических измерений (определений) | 0.10 | - |
| 100 | 506059.47 | 2213627.09 | Метод спутниковых геодезических измерений (определений) | 0.10 | - |
| 101 | 506105.85 | 2213582.01 | Метод спутниковых геодезических измерений (определений) | 0.10 | - |
| 102 | 506151.46 | 2213540.09 | Метод спутниковых геодезических измерений (определений) | 0.10 | - |
| 103 | 506236.93 | 2213442.47 | Метод спутниковых геодезических измерений (определений) | 0.10 | - |
| 104 | 506213.83 | 2213423.06 | Метод спутниковых геодезических измерений (определений) | 0.10 | - |
| 105 | 506192.07 | 2213404.86 | Метод спутниковых геодезических измерений (определений) | 0.10 | - |
| 106 | 506188.14 | 2213400.53 | Метод спутниковых геодезических измерений (определений) | 0.10 | - |
| 107 | 506107.49 | 2213499.82 | Метод спутниковых геодезических измерений (определений) | 0.10 | - |
| 108 | 506103.61 | 2213496.67 | Метод спутниковых геодезических измерений (определений) | 0.10 | - |
| 109 | 506184.73 | 2213396.00 | Метод спутниковых геодезических измерений (определений) | 0.10 | - |
| 110 | 506150.17 | 2213364.80 | Метод спутниковых геодезических измерений (определений) | 0.10 | - |
| 111 | 506103.18 | 2213419.18 | Метод спутниковых геодезических измерений (определений) | 0.10 | - |
| 112 | 506081.66 | 2213409.93 | Метод спутниковых геодезических измерений (определений) | 0.10 | - |
| 113 | 506083.80 | 2213405.60 | Метод спутниковых геодезических измерений (определений) | 0.10 | - |
| 114 | 506101.76 | 2213413.22 | Метод спутниковых геодезических измерений (определений) | 0.10 | - |
| 115 | 506146.43 | 2213361.48 | Метод спутниковых геодезических измерений (определений) | 0.10 | - |
| 116 | 506084.37 | 2213302.12 | Метод спутниковых геодезических измерений (определений) | 0.10 | - |
| 117 | 506057.85 | 2213344.00 | Метод спутниковых геодезических измерений (определений) | 0.10 | - |
| 118 | 506053.63 | 2213341.32 | Метод спутниковых геодезических измерений (определений) | 0.10 | - |
| 119 | 506080.82 | 2213298.40 | Метод спутниковых геодезических измерений (определений) | 0.10 | - |
| 120 | 506048.15 | 2213258.78 | Метод спутниковых геодезических измерений (определений) | 0.10 | - |
| 121 | 506023.88 | 2213282.42 | Метод спутниковых геодезических измерений (определений) | 0.10 | - |
| 122 | 505996.61 | 2213295.21 | Метод спутниковых геодезических измерений (определений) | 0.10 | - |
| 123 | 505974.45 | 2213303.50 | Метод спутниковых геодезических измерений (определений) | 0.10 | - |
| 124 | 505939.65 | 2213339.58 | Метод спутниковых геодезических измерений (определений) | 0.10 | - |
| 125 | 505980.29 | 2213378.15 | Метод спутниковых геодезических измерений (определений) | 0.10 | - |
| 126 | 505964.69 | 2213386.97 | Метод спутниковых геодезических измерений (определений) | 0.10 | - |
| 127 | 506002.16 | 2213399.63 | Метод спутниковых геодезических измерений (определений) | 0.10 | - |

Приложение № 12
к распоряжению
комитета имущественных
отношений администрации
Пермского муниципального района
от 15.02.2022 № 613

| | | | | | |
|-----|-----------|------------|---|------|---|
| 128 | 506000.56 | 2213404.37 | Метод спутниковых геодезических измерений (определений) | 0.10 | - |
| 129 | 505958.85 | 2213390.28 | Метод спутниковых геодезических измерений (определений) | 0.10 | - |
| 130 | 505942.30 | 2213399.64 | Метод спутниковых геодезических измерений (определений) | 0.10 | - |
| 131 | 505909.01 | 2213417.98 | Метод спутниковых геодезических измерений (определений) | 0.10 | - |
| 132 | 505977.75 | 2213480.54 | Метод спутниковых геодезических измерений (определений) | 0.10 | - |
| 133 | 506001.38 | 2213512.12 | Метод спутниковых геодезических измерений (определений) | 0.10 | - |
| 134 | 506006.79 | 2213513.04 | Метод спутниковых геодезических измерений (определений) | 0.10 | - |
| 135 | 506026.56 | 2213496.92 | Метод спутниковых геодезических измерений (определений) | 0.10 | - |
| 136 | 506029.72 | 2213500.79 | Метод спутниковых геодезических измерений (определений) | 0.10 | - |
| 137 | 506008.16 | 2213518.37 | Метод спутниковых геодезических измерений (определений) | 0.10 | - |
| 138 | 506005.56 | 2213517.89 | Метод спутниковых геодезических измерений (определений) | 0.10 | - |
| 139 | 506022.40 | 2213541.28 | Метод спутниковых геодезических измерений (определений) | 0.10 | - |
| 140 | 506061.29 | 2213499.42 | Метод спутниковых геодезических измерений (определений) | 0.10 | - |
| 141 | 506064.95 | 2213502.83 | Метод спутниковых геодезических измерений (определений) | 0.10 | - |
| 142 | 506021.92 | 2213549.05 | Метод спутниковых геодезических измерений (определений) | 0.10 | - |
| 143 | 505997.93 | 2213515.75 | Метод спутниковых геодезических измерений (определений) | 0.10 | - |
| 144 | 505975.00 | 2213485.90 | Метод спутниковых геодезических измерений (определений) | 0.10 | - |
| 145 | 505937.43 | 2213514.63 | Метод спутниковых геодезических измерений (определений) | 0.10 | - |
| 146 | 505967.27 | 2213517.89 | Метод спутниковых геодезических измерений (определений) | 0.10 | - |
| 147 | 505966.73 | 2213522.86 | Метод спутниковых геодезических измерений (определений) | 0.10 | - |
| 148 | 505924.34 | 2213518.23 | Метод спутниковых геодезических измерений (определений) | 0.10 | - |
| 149 | 505972.16 | 2213482.19 | Метод спутниковых геодезических измерений (определений) | 0.10 | - |
| 150 | 505900.57 | 2213416.99 | Метод спутниковых геодезических измерений (определений) | 0.10 | - |
| 151 | 505939.86 | 2213395.27 | Метод спутниковых геодезических измерений (определений) | 0.10 | - |
| 152 | 505952.50 | 2213388.13 | Метод спутниковых геодезических измерений (определений) | 0.10 | - |
| 153 | 505971.92 | 2213377.13 | Метод спутниковых геодезических измерений (определений) | 0.10 | - |
| 154 | 505934.17 | 2213341.56 | Метод спутниковых геодезических измерений (определений) | 0.10 | - |
| 155 | 505913.54 | 2213321.06 | Метод спутниковых геодезических измерений (определений) | 0.10 | - |
| 156 | 505901.81 | 2213330.23 | Метод спутниковых геодезических измерений (определений) | 0.10 | - |
| 157 | 505893.58 | 2213337.21 | Метод спутниковых геодезических измерений (определений) | 0.10 | - |
| 158 | 505890.38 | 2213333.37 | Метод спутниковых геодезических измерений (определений) | 0.10 | - |
| 159 | 505884.69 | 2213281.08 | Метод спутниковых геодезических измерений (определений) | 0.10 | - |
| 160 | 505856.34 | 2213264.99 | Метод спутниковых геодезических измерений (определений) | 0.10 | - |
| 161 | 505846.99 | 2213256.12 | Метод спутниковых геодезических измерений (определений) | 0.10 | - |

Приложение № 13
к распоряжению
комитета имущественных
отношений администрации
Пермского муниципального района
от 15.02.2022 № 613

| 162 | 505811.82 | 2213220.61 | Метод спутниковых геодезических измерений (определений) | 0.10 | - |
|---|---------------|------------|---|--|---|
| 163 | 505778.19 | 2213199.95 | Метод спутниковых геодезических измерений (определений) | 0.10 | - |
| 164 | 505780.11 | 2213219.02 | Метод спутниковых геодезических измерений (определений) | 0.10 | - |
| 165 | 505775.14 | 2213219.57 | Метод спутниковых геодезических измерений (определений) | 0.10 | - |
| 166 | 505772.79 | 2213196.27 | Метод спутниковых геодезических измерений (определений) | 0.10 | - |
| 167 | 505742.98 | 2213164.77 | Метод спутниковых геодезических измерений (определений) | 0.10 | - |
| 168 | 505765.79 | 2213138.28 | Метод спутниковых геодезических измерений (определений) | 0.10 | - |
| 169 | 505732.03 | 2213119.42 | Метод спутниковых геодезических измерений (определений) | 0.10 | - |
| 170 | 505700.85 | 2213091.92 | Метод спутниковых геодезических измерений (определений) | 0.10 | - |
| 171 | 505679.43 | 2213070.63 | Метод спутниковых геодезических измерений (определений) | 0.10 | - |
| 172 | 505596.23 | 2212988.02 | Метод спутниковых геодезических измерений (определений) | 0.10 | - |
| 173 | 505518.59 | 2212883.84 | Метод спутниковых геодезических измерений (определений) | 0.10 | - |
| 174 | 505401.86 | 2212707.09 | Метод спутниковых геодезических измерений (определений) | 0.10 | - |
| 175 | 505323.31 | 2212611.32 | Метод спутниковых геодезических измерений (определений) | 0.10 | - |
| 176 | 505316.30 | 2212621.92 | Метод спутниковых геодезических измерений (определений) | 0.10 | - |
| 177 | 505312.05 | 2212619.29 | Метод спутниковых геодезических измерений (определений) | 0.10 | - |
| 178 | 505319.44 | 2212607.71 | Метод спутниковых геодезических измерений (определений) | 0.10 | - |
| 179 | 505283.79 | 2212572.80 | Метод спутниковых геодезических измерений (определений) | 0.10 | - |
| 180 | 505303.17 | 2212549.13 | Метод спутниковых геодезических измерений (определений) | 0.10 | - |
| 181 | 505307.06 | 2212552.27 | Метод спутниковых геодезических измерений (определений) | 0.10 | - |
| 182 | 505302.80 | 2212557.55 | Метод спутниковых геодезических измерений (определений) | 0.10 | - |
| 183 | 505312.17 | 2212550.26 | Метод спутниковых геодезических измерений (определений) | 0.10 | - |
| 1 | 505332.69 | 2212520.32 | Метод спутниковых геодезических измерений (определений) | 0.10 | - |
| 3. Сведения о характерных точках части (частей) границы объекта | | | | | |
| Обозначение характерных точек части границы | Координаты, м | | Метод определения координат характерной точки | Средняя квадратическая погрешность положения характерной точки (M _t), м | Описание обозначения точки на местности (при наличии) |
| | X | Y | | | |
| 1 | 2 | 3 | 4 | 5 | 6 |
| - | - | - | - | - | - |

